



ЕКОНОМСКО ПРАВЕН КОНСАЛТИНГ **OB**

2019

www.fvkonsalting.com.mk • fvkonsalting@on.net.mk
Ул. Костурски херои бр. 40/4-2 1000 Скопје
Тел. 02-3245-970

ЈАНУАРИ 2019

ПОН	ВТО	СРЕ	ЧЕТ	ПЕТ	САБ	НЕД
	01	02	03	04	05	06
07	08	09	10	11	12	13
14	15	16	17	18	19	20
21	22	23	24	25	26	27
28	29	30	31			

НЕРАБОТНИ ДЕНОВИ: **1** - Нова Година (за сите граѓани), **6** - Бадник, **7** - Божиќ (за сите граѓани), **19** - Богојавление (Водици), **27** - Свети Сава

ОБВРСКИ:

до 10-ти: МПИН за социјални придонеси и ПДД од плати за 12/2018 година

до 10-ти: субјектите од буџетски и јавен сектор пријавуваат обврски преку ЕСПЕО за 12/2018 година до МФ

до 15-ти: ДДВ-01Б за deregистрација за ДДВ, ДДВ-01 за регистрација за ДДВ и МДБ за аконтација на данокот на добивка и ПДД

до 15-ти: преглед на ненамирени обврски на буџетски корисници на 31.12. 2018 година до МФ

до 20-ти: ДД-07 и ПДД-02 за ослободување од данокот на добивка и ПДД за набавени до 10 фискални каси

до 25-ти: ДДВ-04 преку е-даноци за месечни и тримесечни ДДВ обврзници

до 30-ти: КИПО за периодот октомври - декември 2018 година

до 31-ви: образец ДИ за данок на имот

ОБВРСКИ:

до 10-ти: МПИН за социјални придонеси и ПДД од плати за 01/2019 година

до 10-ти: субјекти од буџетски и јавен сектор пријавуваат обврски преку ЕСПЕО за 01/2019 година до МФ

до 15-ти: ДД-И - Извештај за уплатен данок по задршка, МДБ за аконтација на данок на добивка и ПДД

до 15-ти: преглед на ненамирани обврски на буџетски корисници на 31.01.2019 година до МФ

до 25-ти: ДДВ-04 - преку е-даноци за месечни обврзници

до 28-ми: ДБ - Даночен биланс за данок на добивка (за годишна сметка во хартиена форма)

до 28-ми: ДБ-ВП - за вкупен приход од 2018 година до 3.000.000 или од 3.000.001 до 6.000.000 ден. и е избран годишен данок на вкупен приход (за годишна сметка во хартиена форма)

до 28-ми: мали/микро трговци доставуваат годишна сметка за 2018 година во хартиена форма

до 28-ми: непрофитни организации, буџетски корисници, општини и ЈЗУ доставуваат завршна сметка за 2018-та

ФЕВРУАРИ 2019

ПОН	ВТО	СРЕ	ЧЕТ	ПЕТ	САБ	НЕД
				01	02	03
04	05	06	07	08	09	10
11	12	13	14	15	16	17
18	19	20	21	22	23	24
25	26	27	28			

ОБВРСКИ:

до 10-ти: МПИН за социјални придонеси и ПДД од плати за 02/2019 година

до 10-ти: субјекти од буџетски и јавен сектор пријавуваат обврски преку ЕСПЕО за 02/2019 година до МФ

до 15-ти: ПДД-ДБ и Б - за самостојни вршители на дејност, МДБ - месечна аконтација на данокот на добивка и ПДД, ДБ и ДБ-ВП - за 2018 година (за електронска годишна сметка)

до 15-ти: мали, микро, големи и средни трговци доставуваат годишна сметка за 2018 година (електронски)

до 15-ти: преглед на ненамирени обврски на буџетски корисници на 28.02.2019 година до МФ

до 15-ти: ВС11 и ВС 22 до НБРМ за вложувања во и од странство (за избрани примероци)

до 25-ти: ДДВ-04 - преку е-даноци за месечни обврзници

до 31-ви: образец ДД-01 за даночна загуба од ДБ за 2018 година

до 31-ви: консолидирана годишна сметка и финансиски извештаи за 2018 година

МАРТ 2019

ПОН	ВТО	СРЕ	ЧЕТ	ПЕТ	САБ	НЕД
				01	02	03
04	05	06	07	08	09	10
11	12	13	14	15	16	17
18	19	20	21	22	23	24
25	26	27	28	29	30	31

АПРИЛ 2019

ПОН	ВТО	СРЕ	ЧЕТ	ПЕТ	САБ	НЕД
01	02	03	04	05	06	07
08	09	10	11	12	13	14
15	16	17	18	19	20	21
22	23	24	25	26	27	28
29	30					

НЕРАБОТНИ ДЕНОВИ: 8 - Меѓународен ден на Ромите,
 22 - Велигден, втор ден на Велигден (за католичка вероисповед),
 26 - Велики петок, петок пред Велигден (за православна вероисповед),
 29 - Велигден, втор ден на Велигден (за сите граѓани)

ОБВРСКИ:

- до 10-ти:** МПИН за социјални придонеси и ПДД од плати за 03/2019 г.
- до 10-ти:** субјекти од буџетски и јавен сектор пријавуваат обврски преку ЕСПЕО за 03/2019 година до МФ
- до 15-ти:** МДБ - месечна аконтација на данокот на добивка и ПДД
- до 15-ти:** преглед на ненамирени обврски на буџетски корисници на 31.03.2019 година до МФ
- до 25-ти:** ДДВ-04 - преку е-даноци за месечни и тримесечни обврзници
- до 30-ти:** извештај КИПО за јануари-март 2019 година
- до 30-ти:** организации од јавен интерес поднесуваат извештај до Владата на РМ

МАЈ 2019

ПОН	ВТО	СРЕ	ЧЕТ	ПЕТ	САБ	НЕД
		01	02	03	04	05
06	07	08	09	10	11	12
13	14	15	16	17	18	19
20	21	22	23	24	25	26
27	28	29	30	31		

НЕРАБОТНИ ДЕНОВИ: **1** - Ден на трудот (за сите граѓани),
23 - Национален ден на Власите, **24** - Свети Кирил и Методиј
 Ден на сесловенските просветители (за сите граѓани)

ОБВРСКИ:

до 10-ти: МПИН за социјални придонеси и ПДД од плати за 04/2019 година

до 10-ти: субјекти од буџетски и јавен сектор пријавуваат обврски преку
 ЕСПЕО за 04/2019 година до МФ

до 15-ти: МДБ - месечна аконтација на данок на добивка и ПДД

до 15-ти: преглед на ненамирани обврски на буџетски корисници на
 30.04.2019 година до МФ

до 25-ти: ДДВ-04 - преку е-даноци за месечни обврзници

до 31-ви: АД со посебни обврски за известување доставуваат годишен,
 ревидиран, консолидиран и неконсолидиран финансиски
 извештај до Комисијата за хартии од вредност

ЈУНИ 2019

ПОН	ВТО	СРЕ	ЧЕТ	ПЕТ	САБ	НЕД
					01	02
03	04	05	06	07	08	09
10	11	12	13	14	15	16
17	18	19	20	21	22	23
24	25	26	27	28	29	30

НЕРАБОТНИ ДЕНОВИ: 4 - Рамазан Бајрам,
првиот ден на Рамазан Бајрам (за сите граѓани),
14 - Духовден, петок пред Духовден

ОБВРСКИ:

до 10-ти: МПИН за социјални придонеси и ПДД од плати за 05/2019 година

до 10-ти: субјекти од буџетски и јавен сектор пријавуваат обврски преку ЕСПЕО за 05/2019 година до МФ

до 15-ти: МДБ - месечна аконтација на данокот на добивка и ПДД

до 15-ти: преглед на ненамирени обврски на буџетски корисници на 31.05.2019 година до МФ

до 25-ти: ДДВ-04 - преку е-даноци за месечни обврзници

до 30-ти: друштва подлежатни на ревизија доставуваат одобрени финансиски извештаи со годишен извештај за работа до ЦРМ

NEUSCHWANSTEIN
CASTLE IN BAVARIA

ЈУЛИ 2019

ПОН	ВТО	СРЕ	ЧЕТ	ПЕТ	САБ	НЕД
01	02	03	04	05	06	07
08	09	10	11	12	13	14
15	16	17	18	19	20	21
22	23	24	25	26	27	28
29	30	31				

ОБВРСКИ:

до 10-ти: МПИН за социјални придонеси и ПДД од плати за 06/2019 година

до 10-ти: субјекти од буџетски и јавен сектор пријавуваат обврски преку ЕСПЕО за 06/2019 година до МФ

до 15-ти: МДБ - месечна аконтација на данокот на добивка и ПДД

до 15-ти: преглед на ненамирени обврски на буџетски корисници на 30.06.2019 година до МФ

до 25-ти: ДДВ-04 - преку е-даноци за месечни и тримесечни обврзници

до 30-ти: извештај КИПО за април - јуни 2019 година

АВГУСТ 2019

ПОН	ВТО	СРЕ	ЧЕТ	ПЕТ	САБ	НЕД
			01	02	03	04
05	06	07	08	09	10	11
12	13	14	15	16	17	18
19	20	21	22	23	24	25
26	27	28	29	30	31	

НЕРАБОТНИ ДЕНОВИ: 2 - Ден на Републиката (за сите граѓани),
11 - Курбан Бајрам, прв ден на Курбан Бајрам,
28 - Успение на Пресвета Богородица (Голема Богородица)

ОБВРСКИ:

до 10-ти: МПИН за социјални придонеси и ПДД од плати за 07/2019 година

до 10-ти: субјекти од буџетски и јавен сектор пријавуваат обврски преку ЕСПЕО за 07/2019 година до МФ

до 14-ти: АД со посебни обврски за известување за 01.01. - 30.06. 2019 година поднесуваат неревидирани консолидирани и неконсолидирани финансиски извештаи до Комисијата за хартии од вредност

до 15-ти: МДБ - месечна аконтација на данокот на добивка и ПДД

до 15-ти: преглед на ненамирани обврски на буџетски корисници на 31.07.2019 година до МФ

до 25-ти: ДДВ-04 - преку е-даноци за месечни обврзници

SANTORINI CAVE POOL
GREECE

СЕПТЕМВРИ 2019

ПОН	ВТО	СРЕ	ЧЕТ	ПЕТ	САБ	НЕД
						01
02	03	04	05	06	07	08
09	10	11	12	13	14	15
16	17	18	19	20	21	22
23/30	24	25	26	27	28	29

НЕРАБОТНИ ДЕНОВИ:

8 - Ден на независноста (односно 9-ти, за сите граѓани),
28 - Меѓународен ден на Бошњаците

ОБВРСКИ:

до 10-ти: МПИН за социјални придонеси и ПДД од плати за 08/2019 година

до 10-ти: субјекти од буџетски и јавен сектор пријавуваат обврски преку ЕСПЕО за 08/2019 година до МФ

до 15-ти: МДБ - месечна аконтација на данокот на добивка и ПДД

до 15-ти: преглед на ненамирени обврски на буџетски корисници на 31.08.2019 година до МФ

до 25-ти: ДДВ-04 - преку е-даноци за месечни обврзници

ZHANGUE DANXIA LANDFORM,
GRANSU, CHINA

ОКТОМВРИ 2019

ПОН	ВТО	СРЕ	ЧЕТ	ПЕТ	САБ	НЕД
	01	02	03	04	05	06
07	08	09	10	11	12	13
14	15	16	17	18	19	20
21	22	23	24	25	26	27
28	29	30	31			

НЕРАБОТНИ ДЕНОВИ: **9** - Јом Кипур, првиот ден на Јом Кипур, **11** - Ден на народното востание (за сите граѓани), **23** - Ден на Македонската Революционерна Борба (за сите граѓани)

ОБВРСКИ:

до 10-ти: МПИН за социјални придонеси и ПДД од плати за 09/2019-та

до 10-ти: субјекти од буџетски и јавен сектор пријавуваат обврски преку ЕСПЕО за 09/2019 година до МФ

до 15-ти: МДБ - месечна аконтација на данокот на добивка и ПДД

до 15-ти: преглед на ненамирени обврски на буџетски корисници на 30.09.2019 година до МФ

до 25-ти: ДДВ-04 - преку е-даноци за месечни и тримесечни обврзници

до 30-ти: извештај КИПО за јули - септември 2019 година

НОЕМВРИ 2019

ПОН	ВТО	СРЕ	ЧЕТ	ПЕТ	САБ	НЕД
				01	02	03
04	05	06	07	08	09	10
11	12	13	14	15	16	17
18	19	20	21	22	23	24
25	26	27	28	29	30	

НЕРАБОТНИ ДЕНОВИ:

- 1 - Празникот на сите светци,
- 22 - Ден на Албанската азбука

ОБВРСКИ:

до 10-ти: МПИН за социјални придонеси и ПДД од плати за 10/2019 година

до 10-ти: субјекти од буџетски и јавен сектор пријавуваат обврски преку ЕСПЕО за 10/2019 година до МФ

до 15-ти: МДБ - месечна аконтација на данокот на добивка и ПДД

до 15-ти: преглед на ненамирени обврски на буџетски корисници на 31.10.2019 година до МФ

до 25-ти: ДДВ-04 - преку е-даноци за месечни обврзници

ДЕКЕМВРИ 2019

ПОН	ВТО	СРЕ	ЧЕТ	ПЕТ	САБ	НЕД
						01
02	03	04	05	06	07	08
09	10	11	12	13	14	15
16	17	18	19	20	21	22
23/30	24/31	25	26	27	28	29

НЕРАБОТНИ ДЕНОВИ: 8 - „Св. Климент Охридски“ (односно **9**-ти, за сите граѓани), **21** - Ден на настава на турски јазик, **25** - Првиот ден на Божиќ

ОБВРСКИ:

- до 10-ти:** МПИН за социјални придонеси и ПДД од плати за 11/2019 година
- до 10-ти:** субјекти од буџетски и јавен сектор пријавуваат обврски преку ЕСПЕО за 11/2019 година до МФ
- до 15-ти:** МДБ - месечна аконтација на данокот на добивка и ПДД
- до 15-ти:** преглед на ненамирани обврски на буџетски корисници на 30.11.2019 година до МФ
- до 25-ти:** ДДВ-04 - преку е-даноци за месечни обврзници
- до 31-ви:** Барање за паушално плаќање на персонален данок од доход (за трговец - поединец, вршител на дејност, занаетчија и сл.)

PERITO MORENO GLACIER, LOS GLACIARES NATIONAL PARK





ЕКОНОМСКО ПРАВЕН КОНСАЛТИНГ **ФВ**

ПЕЧАТЕНИ ИЗДАНИЈА

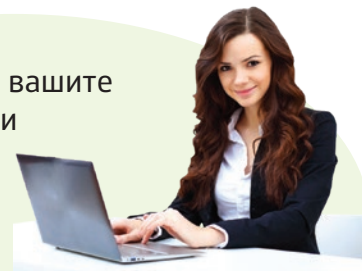


12 БРОЈА

Е-ВЕСТИ - на вашите
е-маил адреси

Е-РЕГИСТАР - со
база на податоци
2004-2019

КОНСАЛТИНГ одговор за вашите
недоумици од стручен тим



**ГОДИШНА
ПРЕТПЛАТА
2019**



ОБУКИ ЗА КОНТИНУИРАНО ПРОФЕСИОНАЛНО УСОВРШУВАЊЕ
(КПУ) НА СМЕТКОВОДИТЕЛИ И ОВЛАСТЕНИ СМЕТКОВОДИТЕЛИ

СОВЕТУВАЊА ЗА ЈАВНИОТ СЕКТОР

www.fvkonsalting.com.mk

